

**Installation Instructions**  
**Directives de Montage**  
**Instrucciones de Instalación**

**Electric Trailer Brake Control Wiring Adapter**  
**Adaptateur pour câblage de commande**  
**de frein de remorque électrique**  
**Adaptador del cableado de control eléctrico**  
**del remolque**



Mercedes ML, GL, GLE SUV and GLS Series

**⚠ WARNING**



**ALWAYS** read and follow all warnings and instructions included with purchase before beginning installation. Keep for future reference.

**DO NOT** exceed lower of towing manufacturing rating (including in your vehicle owner's manual) or specific amperage ratings stated on product.

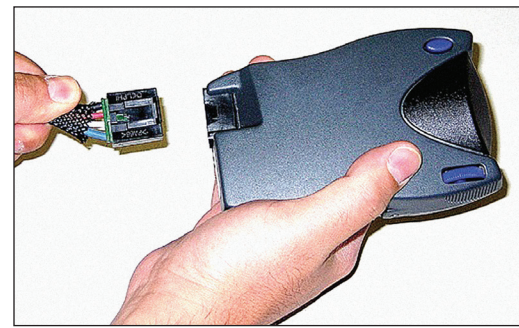
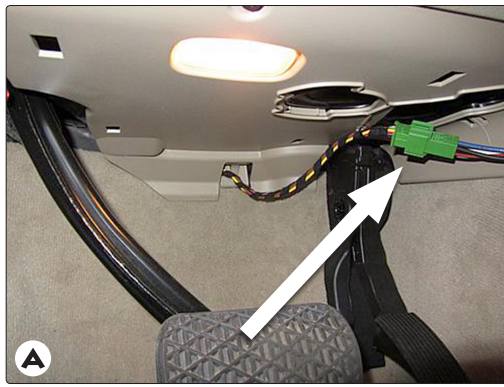
**ALWAYS** read, understand and follow all warnings and instructions printed on tow vehicle's battery.

**ALWAYS** wear safety glasses and use all safety precautions during installation.

3066-037

Rev. A

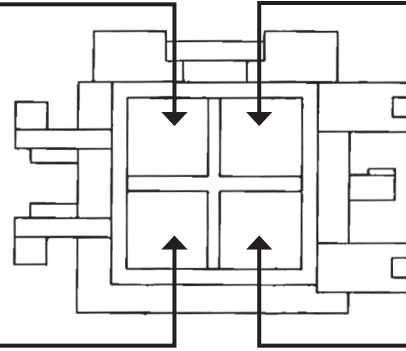
9/27/2018



**Wiring Adapter Housing**  
**(Containing Female Terminals - Wire Side)**

Vehicle Stop Lamp  
 Switch To Brake  
 Controller Input)

Fused Trailer Brake  
 Controller Battery Feed



Ground

Trailer Brake Controller  
 (Output)

**ENGLISH**

**TOOLS REQUIRED:**

Trim Panel Remover

**⚠ CAUTION**

Plug brake control adapter into mating receptacle on backside of brake control before attaching to the vehicle connector.

1. Make sure the vehicle is off with the keys removed from the ignition.
2. Locate the vehicle's electric brake control harness. The harness will be located underneath the dash. Pull back the carpet behind the brake pedal to expose the connector. There will be a 4-pin connector that mates with the one on the adapter Ⓐ.
3. Plug the brake control adapter into the vehicle's electric brake control harness connector. Follow all brake control manufacturer's installation instructions.

4. Locate a routing path for the adapter to exit the bottom of dash.

**⚠ WARNING**

Route the wires and mount the brake controller, being careful to avoid any airbag deployment locations or any other points that may pinch or break the wire.

**⚠ WARNING**

Complete the installation per the electric brake control manufacturer's instructions and mount the unit as directed. Perform test procedures as instructed.



**⚠ WARNING**

Overloading circuit can cause fires. **DO NOT** exceed lower of towing manufacturer rating or:  
 • Max. 3 AXLES: 6 BRAKES (16 amps)  
 Read vehicle's owners manual & instruction sheet for additional information.

## ⚠ AVERTISSEMENT

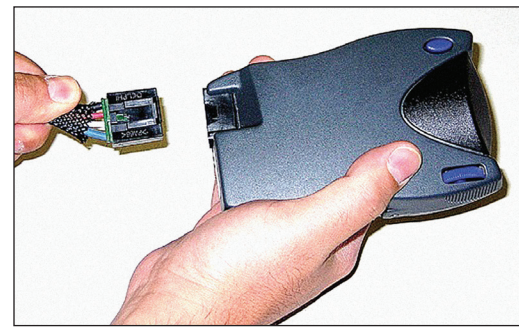
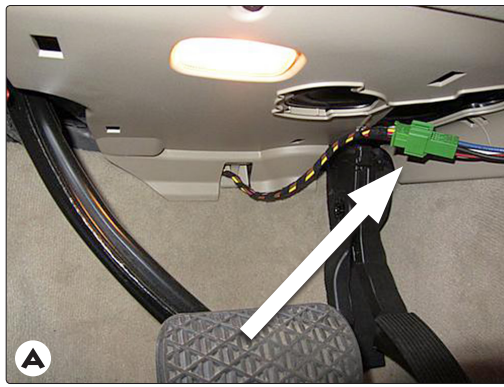


**TOUJOURS** lire et observer toutes les consignes de sécurité et les instructions qui accompagnent votre achat avant de commencer l'installation. Conserver ces consignes et instructions pour consultation ultérieure.

**NE PAS** excéder la moins élevée des spécifications d'intensité de courant (ampérage) suivantes: celle du fabricant de remorque (y compris celle figurant dans le manuel du propriétaire du véhicule) ou celles figurant sur le produit.

**TOUJOURS** lire, comprendre et observer toutes les consignes de sécurité et les instructions imprimées sur la batterie du véhicule de remorquage.

**TOUJOURS** porter des lunettes de protection et prendre toutes les mesures de sécurité pendant l'installation.



## FRANÇAIS

### OUTILS REQUIS:

Écarteur de panneau de garnissage

### ⚠ ATTENTION

Brancher l'adaptateur de la commande de frein dans le réceptacle correspondant sur la face arrière de la commande de frein avant de le fixer au connecteur du véhicule.

1. S'assurer que le véhicule est éteint, clé retirée du contact.
2. Repérer le faisceau de fils de la commande de frein électrique du véhicule. Le faisceau sera situé au-dessous du tableau de bord. Tirer la moquette derrière la pédale de frein pour exposer le connecteur. Il y aura un connecteur 4 broches correspondant à celui de l'adaptateur ⚠.
3. Brancher l'adaptateur de la commande de frein dans le connecteur du faisceau de fils de la commande de frein électrique du véhicule. Suivez toutes les directives d'installation du fabricant de la commande de frein.
4. Déterminer un passage pour faire sortir l'adaptateur du bas du tableau de bord.

### ⚠ AVERTISSEMENT

Acheminer les fils et monter la commande de frein en évitant les emplacements de déploiement des coussins gonflables et tout autre endroit pouvant coincer ou couper le fil.

### ⚠ AVERTISSEMENT

Terminer l'installation en suivant les instructions du fabricant de la commande de frein électrique et monter l'appareil comme indiqué. Effectuer les tests selon les directives.



### ⚠ AVERTISSEMENT

Un circuit surchargé peut occasionner des incendies. **NE DÉPASSEZ JAMAIS** la valeur la plus basse indiquée par le fabricant de remorquage, ou:

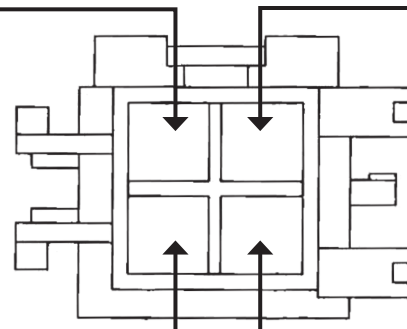
- Max. 3 ESSIEUX: 6 FREINS (18 ampères)

Consultez le manuel du propriétaire et la feuille d'instructions du véhicule pour de plus amples informations.

## Wiring Adapter Housing (Containing Female Terminals - Wire Side)

Commutateur De Feux  
D'arrêt Du Véhicule Au  
Contrôle De Freins

Alimentation À Fusible De  
La Batterie Au Contrôle De  
Freins



Mise À La Terre

Contrôle De Frein  
De Remorque (Sortie)

## ⚠️ ADVERTENCIA

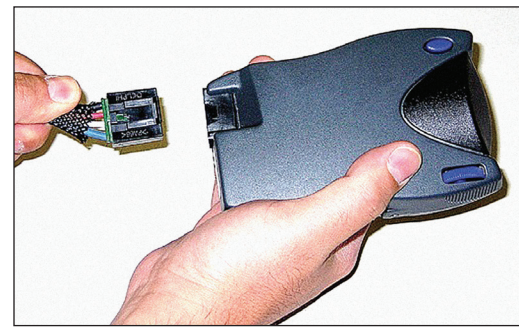
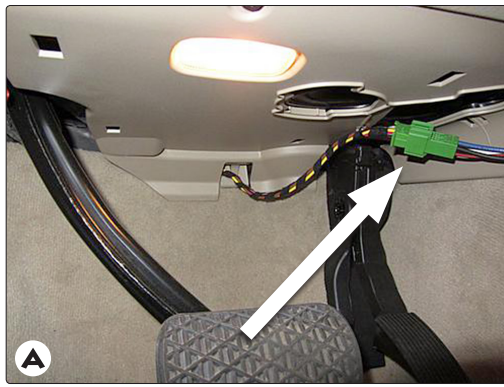


**SIEMPRE** leer y seguir todas las advertencias e instrucciones incluidas con la compra antes de comenzar la instalación. Conservar para referencia futura.

**NO** exceder el menor valor entre la calificación del fabricante del remolque (que se incluye en el manual del propietario de su vehículo) o las calificaciones de amperaje específicas que se indican en el producto.

**SIEMPRE** leer y seguir todas las advertencias e instrucciones impresas en la batería del vehículo de remolque.

Utilizar **SIEMPRE** gafas de seguridad y seguir todas las precauciones de seguridad durante la instalación.



## ESPAÑOL

### HERRAMIENTAS NECESARIAS:

Corte el removedor de paneles

### ⚠️ ATENCIÓN

Verifique que el vehículo esté apagado y sin las llaves en la ignición.

1. Verifique que el vehículo esté apagado y sin las llaves en la ignición.
2. Localice el arnés del control del freno eléctrico del vehículo. El arnés estará ubicado debajo del tablero. Hale la alfombra hacia atrás del pedal del freno para exponer el conector. Habrá un conector de 4 patas que coincide con el del adaptador.
3. Conecte el adaptador del control del freno en el conector del arnés del control del freno eléctrico del vehículo. Siga todas las instrucciones de instalación del fabricante del control del freno.
4. Localice una ruta para dirigir el adaptador hacia la salida de la parte de abajo del tablero.

### ⚠️ ADVERTENCIA

Dirija los cables e instale el controlador del freno, con cuidado de evitar las ubicaciones de despliegue de la bolsa de aire o cualquier otro punto que pueda pellizcar o romper el cable.

### ⚠️ ADVERTENCIA

Complete la instalación según las instrucciones del fabricante del control del freno e instale la unidad según se indica. Realice los procedimientos de prueba según las instrucciones.

### ⚠️ ADVERTENCIA

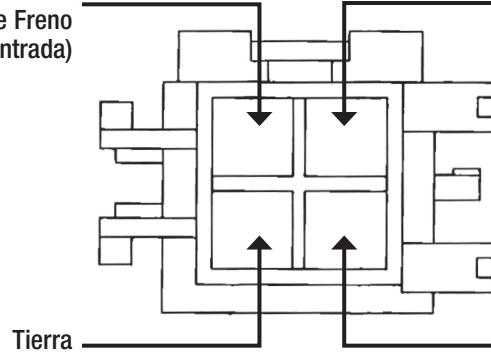
La sobrecarga del circuito puede ocasionar incendios. NO exceda la calificación de remolque más baja indicada por el fabricante o:

- Máx. 3 EJES: 6 FRENOS (18 amperios) Lea el manual del propietario y la hoja de instrucciones del vehículo para información adicional.

## Wiring Adapter Housing (Containing Female Terminals - Wire Side)

Interruptor De Luces De Frenado Del Vehículo Al Controlado De Freno (Entrada)

Conductor (Con Fusible) De La Batería Al Controlador Del Freno Del Remolque



Conductor Del Controlador De Freno (Salida) Al Freno Eléctrico Del Remolque